

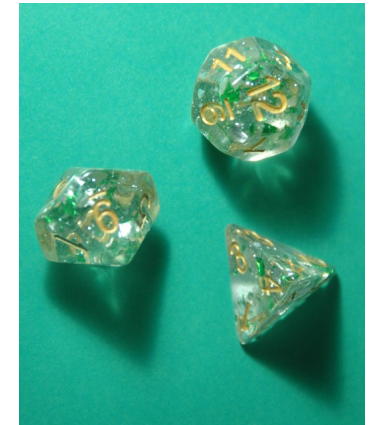
Édition spéciale VACANCES d'AUTOMNE



Avec cinq " MATHADOR " trouvés,

Yubo C. de 6^e6

gagne un trio de dés japonais.



Quelques solutions :

Énigme a	$(20 \times 4 + 8) : (5 - 3) = 44$ $8 \times 3 + 20 : (5 - 4) = 44$	$(20 - 5) : 3 \times 8 + 4 = 44$ $8 : 4 \times (20 + 5 - 3) = 44$
Énigme b	$(7 - 6 : 2) \times 11 + 4 = 48$ $11 \times 4 + 7 - 6 : 2 = 48$	$11 \times (6 + 4) : 2 - 7 = 48$
Énigme c	$(20 + 1) \times 6 : (10 - 8) = 63$	$8 \times (6 + 20 : 10) - 1 = 63$
Énigme d	$12 + 3 \times 2 - 8 : 8 = 17$	$8 \times 8 : 2 - (12 + 3) = 17$
Énigme e	$(13 + 6) \times 8 : 2 - 2 = 74$	